



SPECTACLE VIVANT – COMÉDIE MUSICALE

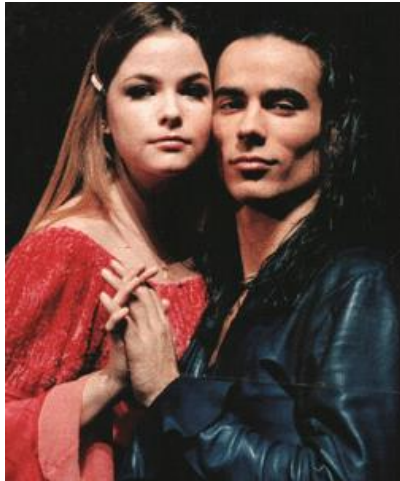
Lien pour la chanson : <https://youtu.be/MuZ4-cdGgQE>

Je regarde...

Un extrait musical du spectacle « **Roméo et Juliette** ».

C'est...

Une histoire d'amour basée sur une pièce de **William Shakespeare**.



INFOS +

William Shakespeare était anglais. Il a écrit des pièces de théâtre : des **comédies** (= *histoires amusantes*) et des **tragédies** (= *histoires qui finissent mal*). « Roméo et Juliette » a été écrite vers 1600 (*il y a 400 ans*).



Les familles de Roméo et Juliette se détestent, mais les deux jeunes gens tombent amoureux et se marient en secret. Mais cette histoire est une **tragédie**, leur amour se termine mal.

Comprenant leur erreur, les deux familles vont se réconcilier (= *redevenir amies*). L'amour, plus fort que la haine !

La chanson « Aimer » vient d'une **comédie musicale**, c'est-à-dire que *l'histoire est racontée par des chansons*. Mais « Roméo et Juliette » n'est pas une comédie !

Pour les personnages ou situations suivants, réfléchis !
S'agit-il d'une situation de **comédie** ou de **tragédie** ?

Roméo et Juliette	tragédie
Charlot
Astérix
Blanche-Neige
La chèvre de Monsieur Seguin
Le héros tue le méchant roi, mais il meurt empoisonné.
Le seigneur et son valet échangent leur rôle pour que le seigneur puisse épouser la femme qu'il aime.
Le chevalier tue son meilleur ami parce qu'il croit avoir été trahi.
Tout est bien qui finit bien.
Ils se marièrent, vécurent heureux et eurent beaucoup d'enfants.