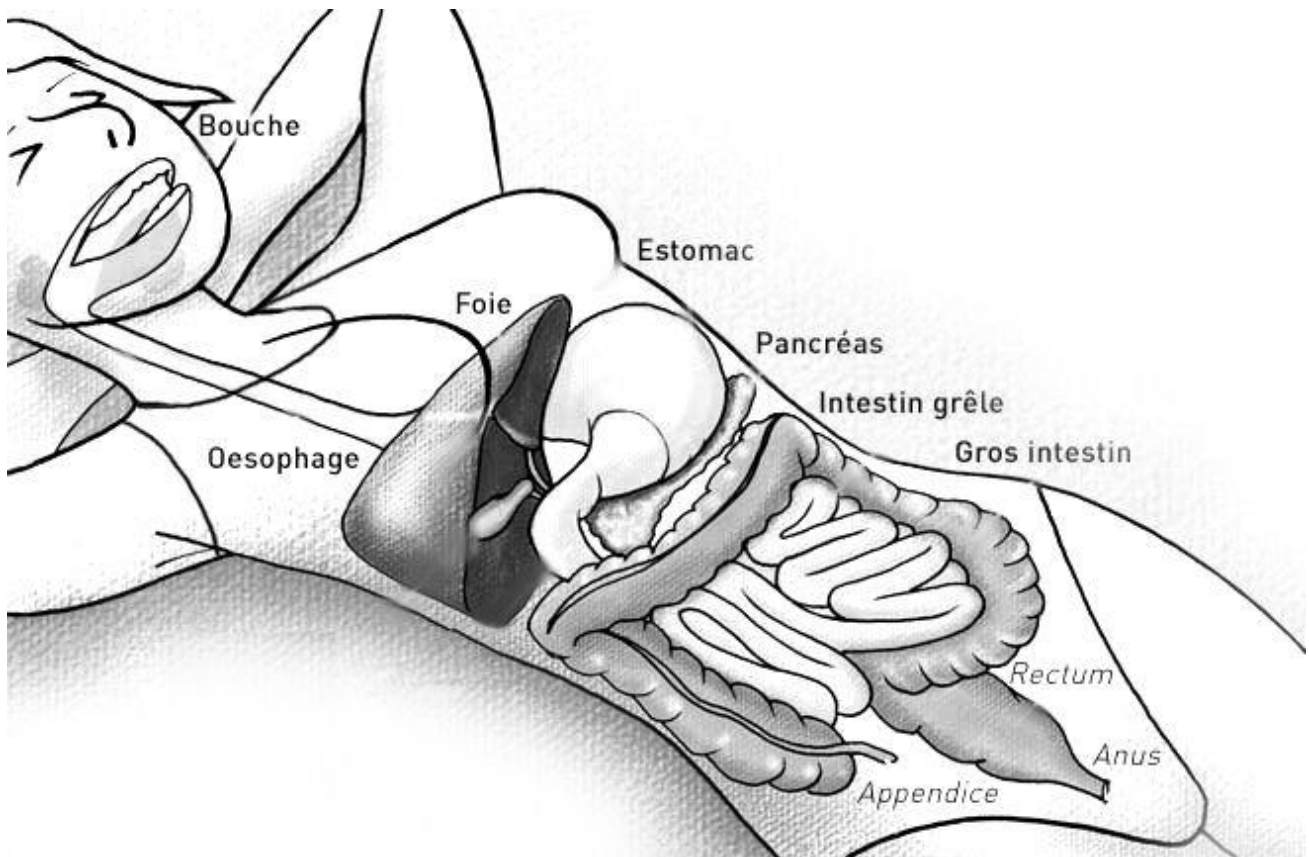


LA DIGESTION



Les aliments descendent ensuite dans l'..... pour rejoindre l'..... , dans lequel ils sont broyés et mélangés à des acides (= produit qui dissout les aliments).

Ce qui reste passe dans le , plus court et plus large. Des bactéries (= minuscules êtres vivants) vont aider le corps à finir la digestion. Les excréments (= restes inutiles) sont stockés dans le **rectum**, puis évacués par l'**anus**.

La digestion aura duré environ une journée.

La bouillie passe ensuite dans l'..... , un long « tuyau » de plusieurs mètres qui permet au corps d'absorber ce qui est utile dans les aliments (l'eau, les sucres, les graisses...).

La digestion des aliments commence dans la : les **dents** coupent et mâchent, la **salive** se mélange à la nourriture pour former une pâte.